

CORSO TEORICO CON HANDS ON

Dalle piccole alle grandi riabilitazioni protesiche

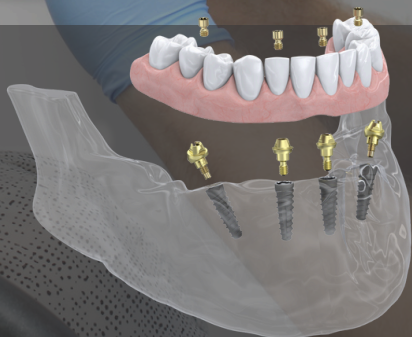
Dr. Rosario Prisco & Dr. Antonio Magliano



7-8 novembre 2025



Whitelab | Nocera Superiore (SA)



Abstract

Il mercato implantoprotesico ad oggi è costellato da una miriade di prodotti di cui a volte il corretto utilizzo è misconosciuto o questa almeno è la percezione di parte degli odontoiatri.

Il metodo con il quale la parte protesica si innesta sull'impianto, anche definita connessione, e di rilevante importanza sia per l'aspetto meccanico che per quello biologico. Alcuni miti trovano oggi spazio per la discussione valutando pro e contro alla luce della letteratura.

Una sistematica che permetta la riabilitazione sia di pazienti parzialmente edentuli che completamente edentuli è auspicabile nel quotidiano.

La semplicità dell'utilizzo sia chirurgico che protesico, e che nel frattempo non penalizzi la qualità, assicurando tutti i valori aggiunti dal digitale alla frequenza di risonanza e dalla chirurgia computer guidata alla scelta di diverse morfologie implantari, mantenendo inalterata la connessione protesica è fortemente auspicabile.

Scopo di questo corso è la narrazione teorica di questa metodica implantare ed il suo utilizzo, dalle piccole riabilitazioni sino a quelle per pazienti completamente edentuli.

La parte pratica poi permetterà di valutare sul campo la bontà di quanto raccontato sia per la parte chirurgica che per quella protesica.

Obiettivi

- Approfondire le tecniche di riabilitazione parziale e totale Full Arch
- Fornire le competenze necessarie per gestire casi complessi.
- Integrare tecnologie digitali avanzate nelle procedure implantoprotesiche.

A chi si rivolge

- Clinici che desiderano acquisire maggiori competenze nella pianificazione implantoprotesica dei trattamenti full arch
- Colleghi esperti che desiderano confrontarsi sulle varie tecniche nelle riabilitazioni parziali e full arch

Argomenti trattati:

- Introduzione alle riabilitazioni Full Arch
- Diagnosi e pianificazione del trattamento
- Tecniche chirurgiche avanzate per riabilitazioni parziali e totali
- Progettazione protesica per Full Arch
- Utilizzo di tecnologie digitali e CAD/CAM
- Scelta degli impianti e dei materiali protesici
- Biomeccanica delle riabilitazioni Full Arch
- Gestione dei tessuti molli
- Protesi avvitata vs. protesi cementata: scelta e indicazioni
- Case study e discussione di casi clinici

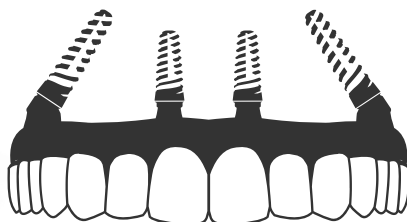
Programma

Giorno 1:

- Introduzione teorica alla protesi su impianti
- Le riabilitazioni Full Arch, le riabilitazioni parziali
- Protesi avvitata vs. protesi cementata
- Il concetto di NeoLoc
- Progettazione protesica, il disegno e la realizzazione della travata
- Il digitale: dalla scannerizzazione alla fresatura
- La vite per pilastro Neo
- La salute della interfaccia implantare tramite frequenza di risonanza
- Progettazione chirurgica delle riabilitazioni ad arcata intera Neoss4+

Giorno 2:

- Parte pratica:
 - La selezione del giusto impianto.
 - Posizionamento implantare su modello per una arcata intera.



PROFILO RELATORI



Dr. Rosario Prisco

Il Dott. R. Prisco si è laureato in Medicina e Chirurgia presso la Università degli Studi della Campania Luigi Vanvitelli, con il massimo dei voti, nel 1989 e si è poi specializzato in Odontostomatologia, con il massimo dei voti, presso la Federico II di Napoli. Ha conseguito la Specializzazione in Protesi Dentaria presso la Boston University, Boston, U.S.A. nel 1996 (Certificate of Advanced Graduate Study). E' stato socio attivo della Italian Academy of Osseointegration, della Alumni della Boston University in Italia (B.U.I.A.), dell'American College of Prosthodontist e dell'Academy of Osseointegration.

Ha pubblicato su riviste di rilievo nel settore odontoiatrico di pertinenza (Journal of Prosthetic Dentistry, Journal of Prosthodontic, Journal Oral Maxillofacial Implant, Journal of Oral Implantology, The Journal of Advanced Prosthodontics.) ed e' relatore in congressi e corsi nazionali ed internazionali, per argomenti riguardanti la protesi dentaria e l'occlusione. Ha frequentato la Clinica Universitaria di Basilea (Svizzera) dove ha approfondito i concetti relativi ai disordini cranio mandibolari. E' stato Tutor di Protesi Fissa presso la Seconda Università di Napoli nel Corso di Laurea Magistrale in Odontoiatria e Protesi Dentaria, nel Postgraduate in Implantologia Orale presso l'Ospedale San Raffaele, Università Vita-Salute e presso lo Zimmer Institute, Winterthur, Zurich, Switzerland. E' stato inoltre invitato in qualità di relatore nel Master di II Livello in Implantologia orale presso la Seconda Università di Napoli e nel Master di II Livello in Chirurgia Orale presso l'Università di Foggia ed infine presso la Facoltà di Odontoiatria della Università di Pisa nel master di II Livello di Implantoprotesi. E' stato Professore a contratto di Protesi Fissa presso il Corso di laurea in Odontoiatria della Università degli Studi di Foggia. La sua pratica è limitata alla Protesi Dentaria ed alla Fisiopatologia della masticazione.



Dr. Antonio Magliano

Laureato con il massimo dei voti in Odontoiatria e Protesi Dentaria presso l'Università degli Studi di Napoli Federico II. Ha frequentato per sei anni il reparto di Chirurgia Speciale Odontostomatologica della Facoltà di Medicina e Chirurgia della stessa Università. Postgraduate presso N.Y.U., New York (USA). Ha frequentato il corso di perfezionamento di Chirurgia Avanzata ed il Corso pratico di dissezione cadaveri tenuti dal Prof. M. Chiapasco. Ha frequentato il corso di Chirurgia Avanzata del Prof. M. Simion. Ha frequentato il corso di chirurgia mucogengivale del Prof. G. Zucchelli e il corso su metodica All on 4 con Dr P. Malo presso Clinica Malo Lisbona.

Ha collaborato con il Prof. S. Matarasso ad un protocollo di ricerca su impianti post estrattivi immediati e con il Prof. M. Esposito sull'efficacia dell'antibiotico terapia in implantologia. ' membro ITI, socio SIO, socio SICOI e socio ANDI.

Docente al Master di Implantologia presso l'Università Vita e Salute S. Raffaele di Milano (2009, 2010, 2011). Docente al Corso di perfezionamento in implantologia presso l'Università Magna Graecia Catanzaro (2013) Docente al Master di Implantologia presso Università degli Studi di Catania (2014). Docente Corso di formazione permanete presso Alma Mater Studiorum Università di Bologna. Docente al Master di Implantologia Università UCAM presso Università Reala Valona Albania (2023) Docente al Corso Perfezionamento teorico-pratico in Chirurgia Piezoelettrica e Chirurgia Guidata presso Università di Napoli "FEDERICO II" (2023) Relatore per Nobel Biocare per la metodica implantare Active, per la tecnica Allon4 e N1. Relatore per le metodiche LAS e CAS Kit per il Rialzo del seno mascellare Relatore per MACO DENTAL CARE per la metodica CONICAL ACTIVE. Co-autore dell'Articolo: Immediate transmucosal implant placement in molar extraction sites: a 12 month prospective multicenter cohort study Clin.Oral Impl.Res. 19,2008; 476-482 maggio 2008; e Impianto post-estrattivo ritardato (post-extraction implant delayed) Quintessenza Internazionale anno 29 numero 3 bis pag.49 luglio 2013. Ha tenuto numerose relazioni nazionali ed internazionali in corsi di interesse implantare e parodontale. Libera professione limitata alla Parodontologia e all'Implantologia, in particolare si interessa di carico immediato e di chirurgia ossea ricostruttiva

Fee iscrizione

Fee : 497€ + iva (606€ iva compresa)

PROMO EARLY BOOK valida fino al 23 ottobre 2025: 397,00 €+iva (484€ iva compresa)

Il fee comprende: materiali didattici e per la sessione hands on, certificato di partecipazione, pranzi e coffee break

Orari

- venerdì 7 novembre 9.00-17.30
- sabato 8 novembre 9.00-13.00

Segreteria organizzativa

Neoss Italia

Viale Certosa, 138
Milano 20156

Location

WHITELAB

Via Nazionale, 8 Nocera
Superiore (SA)

Come iscriversi

Per iscriversi, visita il nostro sito dedicato all'evento:

<https://info.neoss.com/it/corso-riabilitazioni-parziali-e-full-arch-con-i-dott.i-prisco-magliano-2025>



Hai delle domande? Contattaci

Referente di zona: René Tortora cell 335 6795021



02 929521



marketingit@neoss.com



www.neoss.com